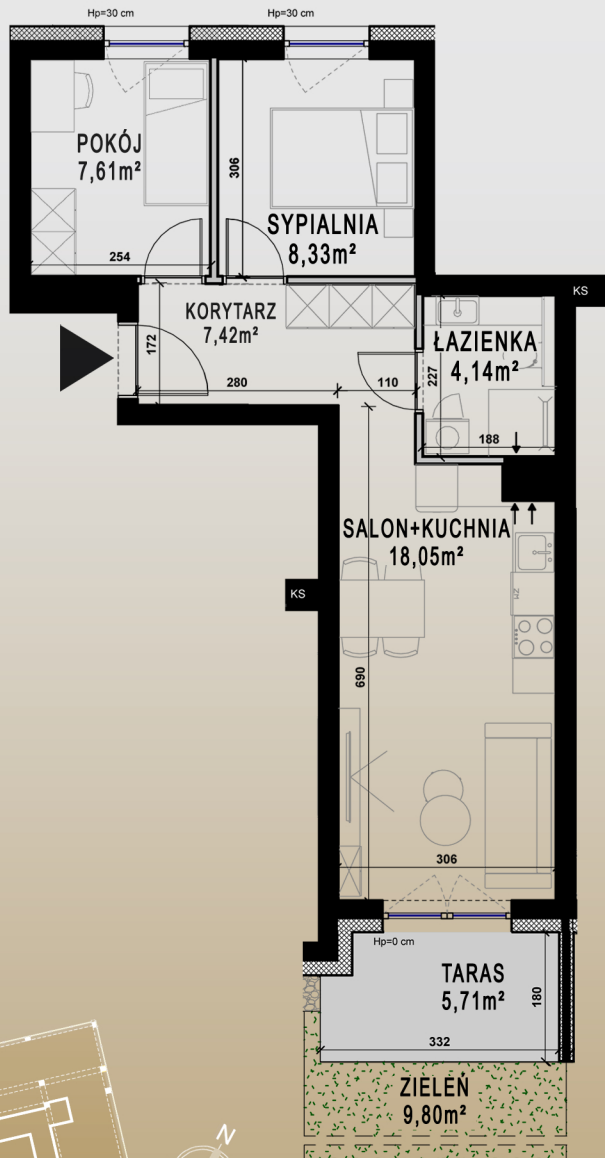


# M33/B

## PARTER

### KLATKA B

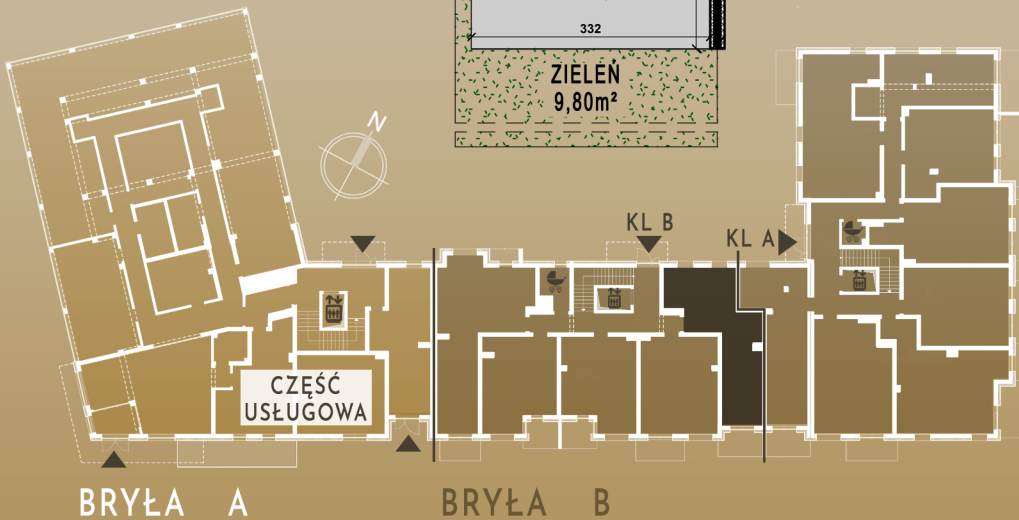


SALON+KUCHNIA	18,05m <sup>2</sup>
ŁAZIENKA	4,14m <sup>2</sup>
KORYTARZ	7,42m <sup>2</sup>
SYPIALNIA	8,33m <sup>2</sup>
POKÓJ	7,61m <sup>2</sup>
<b>SUMA</b>	<b>45,55m<sup>2</sup></b>

TARAS	5,71m <sup>2</sup>
ZIELEŃ	9,80m <sup>2</sup>

 ŚCIANY I PIONY BEZ MOŻLIWOŚCI ZMIAN

 ŚCIANY Z MOŻLIWOŚCIĄ ZMIAN



MASURIA



IŁAWA

